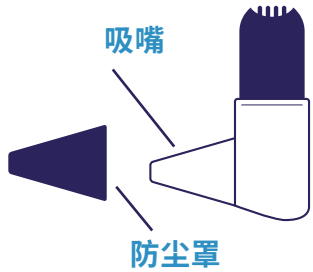
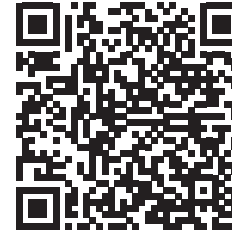


如何开始使用?



- ▶ 每个新 Easyhaler® 装置都附带一个铝箔袋, 以保持药粉干燥。
- ▶ 在您准备开始使用 Easyhaler® 吸入器之前, 请勿打开包装袋。
- ▶ Easyhaler® 装置设有一个带可拆卸防尘盖的吸嘴。
- ▶ 当您不使用 Easyhaler® 装置时, 请确保用防尘盖盖住吸嘴。这将防止任何药物意外释放。

EASYHALER® 使用说明视频



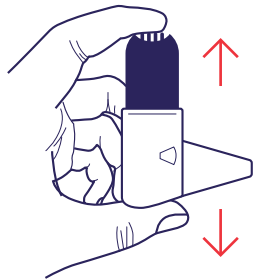
扫描二维码

扫描此页面上的二维码即可观看 Easyhaler® 使用方法视频。

您还可以在 Easyhaler® 装置标签的侧面、包装盒和包装说明书上找到二维码。

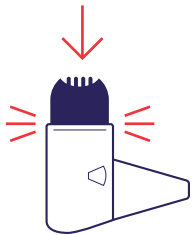
或者访问 www.oeh.fi/uk 查看此内容。

如何使用 EASYHALER® 给药?



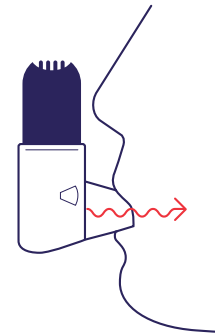
1. 摇一摇

- ▶ 取下防尘盖。
- ▶ 将吸入器放在食指和拇指之间。
- ▶ **将吸入器** 直立摇晃 3 至 5 次。



2. 按压

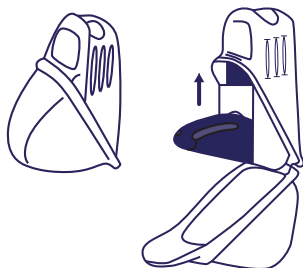
- ▶ **向下按压** 直至听到咔嚓声。
- ▶ 然后让它复位。



3. 吸入

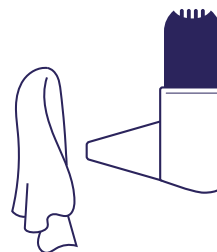
- ▶ 远离装置正常呼气。
- ▶ 将吸入器的吸嘴放入口中, 并用嘴唇紧紧含住吸嘴。
- ▶ **用力深吸一口气。**
- ▶ 将吸入器从嘴里取出, 屏住呼吸至少 5 秒钟。
- ▶ 正常呼气。
- ▶ 如果您的处方要求您服用多剂, 请在每次使用吸入器时重复第 1 步至第 3 步。完成后, 将防尘盖盖回到吸嘴上。
- ▶ 如果您的 Easyhaler® 装置含有吸入型糖皮质激素 (预防剂), 请务必用清水漱口和喉咙, 然后吐出来。请勿吞咽。这将有助于减少口腔真菌感染 (鹅口疮) 的风险。

保护盖



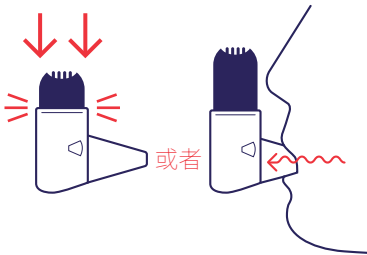
- ▶ 保护盖为可选配件。打开保护盖并将吸入器插入其中。
- ▶ 使用保护盖时, 打开盖子并按照以下步骤操作:
1. 摇一摇, 2. 按压, 3. 吸入
- ▶ 盖上防尘盖, 然后合上保护盖的盖子。

清洁



- ▶ 使用干净的干布或纸巾清洁吸嘴。
- ▶ 请勿用水或其他液体清洁您的 Easyhaler®。吸入器内的药粉对湿度敏感。
- ▶ 如果您使用保护盖, 则无需取下吸入器即可清洁吸嘴。

以下情况的应对方法:



按压了多次?

- ▶ 您是否不小心按压了吸入器?
请务必只按压一次, 以确保剂量准确。

您是否对着吸入器呼气?

- ▶ 您是否**对着**吸入器吸气?
重要的是, 您切勿对着吸入器吸嘴中呼气, 因为这可能会造成吸入器堵塞。

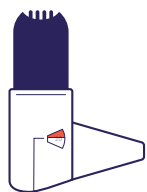
解决方案

清空吸嘴!

- ▶ 轻敲吸嘴, 将药粉倒在桌面或手掌上。
- ▶ 然后重新开始执行以下步骤:
1. 摇一摇, 2. 按压, 3. 吸入。



购买了新的 EASYHALER



剂量计数器

- ▶ 吸入器侧面有一个剂量计数器。这可以显示装置中还剩余多少剂量。
- ▶ 每给药 5 剂后计数器将转动一次, 显示的数字以 10 为单位减少。
- ▶ 当剂量计数器变成红色时, 表示还剩下 20 剂。如果您还没有新的吸入器, 请联系医生获取新处方。
- ▶ **当计数器达到 0 时, 您需要更换吸入器。**
- ▶ 如果使用保护盖, 请保留下来以便用于下一个吸入器。

如果您出现任何副作用, 请咨询您的医生、药剂师或护士。这包括药品说明书中未列出的任何可能出现的副作用。您也可以通过黄卡计划 (Yellow Card) 直接报告副作用: www.mhra.gov.uk/yellowcard。
通过报告副作用, 您可以帮助提供有关药物安全性的更多信息。



2025 年 2 月 / EASYH-2018(2)d

Orion Pharma (UK) Ltd, Abbey Gardens,
4 Abbey Street, Reading, RG1 3BA, UK